



## **Inverter Ibrido Monofase (HV) (8/10) kW**

**FROM GRID TO HOME**



# CARATTERISTICHE PRINCIPALI



## 50v

Bassa tensione di avvio

## 200%

Massimo sovradimensionamento dell'ingresso CC

## 4MPPT

Massimo 16A ingresso CC

## 10kw

Massima potenza di carica/scarica

## 14,5kw

Potenza nominale di uscita

## 4000m

Altitudine massima operativa



# Inverter Ibrido Monofase (HV) (8/10) kW

Nome del modello	SiH-8kW-SH	SiH-10kW-SH
<b>Fotovoltaico (ingresso)</b>		
Potenza massima del campo FV consigliata [Wp]	16000	20000
Tensione massima dell'ingresso FV* [V]	600	
Tensione operativa minima FV [V]	40	
Tensione di avvio dell'ingresso [V]	50	
Tensione nominale dell'ingresso FV [V]	360	
Intervallo di tensione MPPT [V]	40-560	
No. of MPPT/Strings per MPPT	4 (1/1/1/1)	
Numero di MPPT/stringhe per MPPT	64 (16/16/16/16)	
Corrente massima dell'ingresso FV [A]	80 (20/20/20/20)	
Corrente massima per ciascun connettore dell'ingresso [A]	20	
<b>Batteria (ingresso/uscita)</b>		
Tipologia di batteria	Batteria al Litio	
Intervallo di tensione della batteria [V]	80-460	
Corrente di carica/scarica massima** [A]	50/50	
Potenza di carica/scarica massima [W]	10000/10000	
<b>Uscita di backup (Modalità On-Grid)</b>		
Potenza di uscita nominale [W]	14500	
Corrente di uscita nominale [A]	63	
<b>Uscita di backup (Modalità Off-Grid)</b>		
Potenza di uscita nominale	8000 W/8000 VA	9999 W/9999 VA
Potenza di uscita di picco***	13680 VA, 10s	
Tempo di commutazione di backup [ms]	<10	
Tensione nominale [V]	220/230/240 (±2 %)	
Intervallo di frequenza [Hz]	50/60 (±2 %)	
Distorsione armonica totale (THDv, potenza nominale, carico lineare) [%]	≤2	
<b>Rete (ingresso/uscita)</b>		
Potenza massima dell'ingresso CA dalla rete [VA]	14500	
Potenza nominale di uscita CA [W]	8000	9999
Potenza massima di uscita CA [VA]	8000	9999
Corrente massima di uscita CA [A]	36,4	45,5
Tensione nominale CA [V]	220/230/240	
Intervallo di tensione CA [V]	154-276	
Frequenza nominale della rete [Hz]	50/60	
Intervallo di frequenza della rete [Hz]	45-55/55-65	
Distorsione armonica totale (THDi) [%]	<3	
Fattore di potenza alla potenza nominale	>0,99	
Fattore di potenza regolabile	Reg. da 0,8 in anticipo a 0,8 in ritardo	
<b>Efficienza</b>		
Efficienza massima/Efficienza europea [%]	97,40/96,80	97,50/97,10
<b>Protezione &amp; Funzione</b>		
Protezione dalle sovratensioni	CC tipo II/CA tipo II	
Monitoraggio della rete	Sì	
Protezione contro l'inversione di polarità CC	Sì	
Protezione contro l'inversione di polarità dell'ingresso della batteria	Sì	
Protezione da cortocircuito CA	Sì	
Protezione dalla corrente di dispersione	Sì	
Interruttore CC (FV)	Sì	
Fusibile CC (Batteria)	Sì	
<b>Dati Generali</b>		
Topologia (FV/Batteria)	Senza trasformatore	
Grado di protezione	IP65	
Dimensioni (L*A*P) [mm]	599*490*177	
Peso [kg]	≤29	
Metodo di montaggio	Staffa per il montaggio a parete	
Intervallo di temperatura ambiente operativa [°C]	-25-60	
Intervallo di umidità relativa ammissibile [%]	0-100	
Metodo di raffreddamento	Convezione naturale	
Altitudine massima operativa [m]	4000	
Display	LED	
Comunicazione	RS485/CAN/WLAN	
DI/DO	1*DI / 2*DO / DRM	
Tipo di connessione CC	MC4	
Tipo di connessione della batteria	MC4	
Tipo di connessione CA	Viti & elementi di fissaggio	

\* Una tensione di ingresso superiore all'intervallo di funzionamento MPPT attiva la protezione dell'inverter

\*\* A seconda della batteria collegata

\*\*\* Può essere raggiunta solo se la potenza del FV e della batteria è sufficiente

# FROM GRID TO HOME

Gamma completa dalla produzione di energia, trasmissione, distribuzione **all'accumulo di energia**

## 33 anni

Oltre 33 anni di esperienza, con una forte competenza nella produzione di apparecchiature e nei servizi di ingegneria

## US\$5,0 miliardi

Fatturato 2025

## 1.000kV

Gamma completa di prodotti:  
10 kV - 1000 kV

## 100+

Con 10000+ dipendenti  
in oltre 100+ paesi e regioni

## Società pubblica

Fondata nel 1993  
Quotata in borsa nel 2004  
(SZSE002028)

## TOP 3

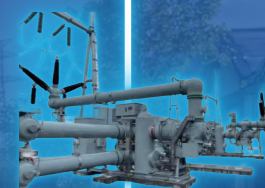
**Sieyuan** 思源电气  
Produttore di apparecchiature elettriche

## 1400+

1411 ingegneri qualificati sono la forza trainante dell'eccezionale progresso nel settore della ricerca e dello sviluppo

## 22

22 basi di produzione



BESS residenziale e C&I



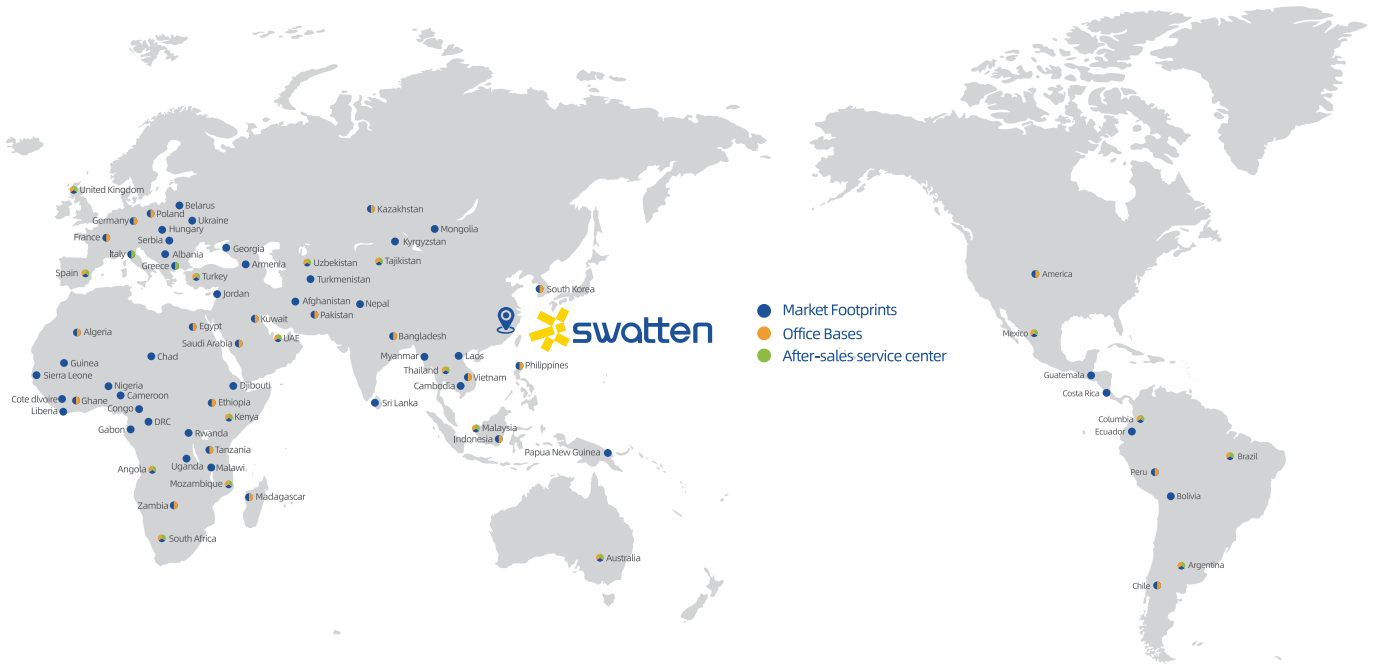
**esGrid**  
Grid-level energy storage

BESS a scala di utilità





# Presenza Globale su Marketing e Servizio



# I nostri clienti globali





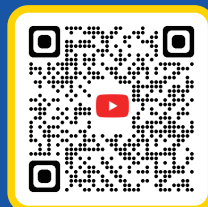
# Casi Globali di Swatten



Facebook



Linkedin



YouTube



Instagram



Rednote

Seguitemi!

